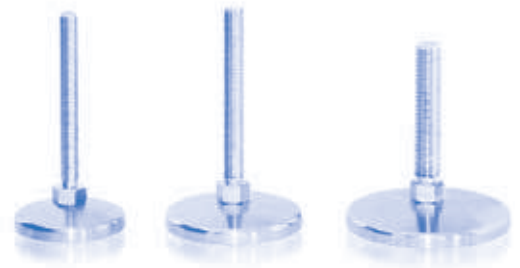
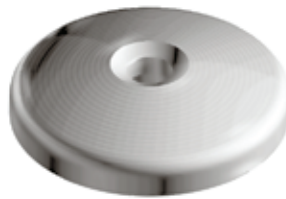
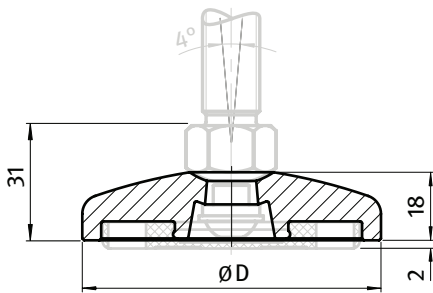




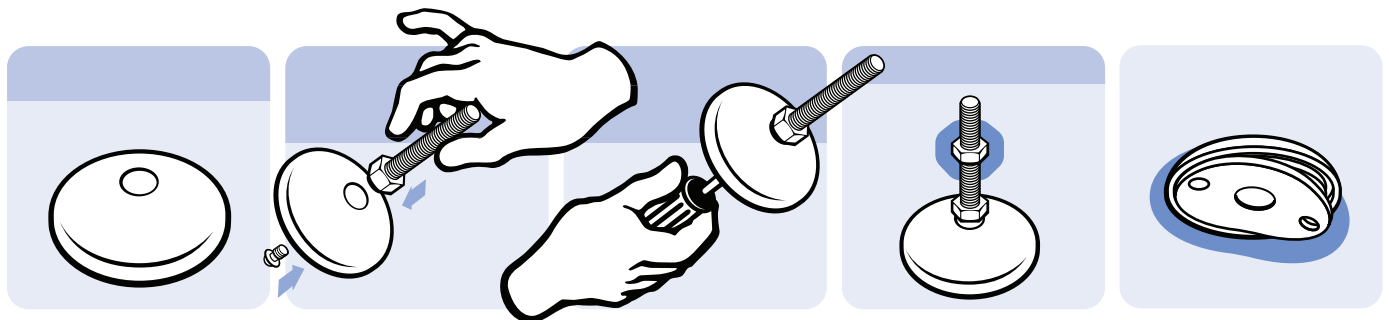
TELLER FÜR FESTE STELLFÜßE

BASE FOR PIVOT FEET

Ausführung	Edelstahl, ohne Anschraubbohrungen	Model	Stainless steel, without bolt-down holes
Beschreibung	fester, nivellierbarer Stellfuß zum Ausgleich von Bodenunebenheiten	Description	A leveling foot for strong positioning on slightly uneven floors
Material	Edelstahl 1.4305	Material	Stainless steel SS303
Liefereinheit	10 Stück	Pack Quantity	10 pieces
Extras	weitere Größen, geklebte Anti-Slip-Platte auf Anfrage; als montierter Stellfuß auf Anfrage	Specials	Other sizes, glued anti-slip plate on request; as factory assembled leveling foot on request
Hinweis	passende Gewindestange siehe Seite 56, passende Mutter siehe Seite 80 f., passende Anti-Slip Platte siehe Seite 60	Tip	Compatible threaded rod see page 56, Compatible nut see page 80 et sq., Compatible anti-slip plate page 60



Teller Base	Teller für feste Stellfüße Base for Pivot Feet	D [mm]	Tragkraft [kg] Max. Load [kg]	Gewicht [g] Weight [g]	Teil-Nr. Part #
60	ohne Anti-Slip-Platte Without anti-slip plate	59	4500	216.0	098A060E
80	ohne Anti-Slip-Platte Without anti-slip plate	79	4500	377.0	098A080E
100	ohne Anti-Slip-Platte Without anti-slip plate	99	4500	640.0	098A100E
120	ohne Anti-Slip-Platte Without anti-slip plate	119	4500	850.0	098A120E
60	mit Anti-Slip-Platte With anti-slip plate	59	4500	228.0	098A060EG
80	mit Anti-Slip-Platte With anti-slip plate	79	4500	400.0	098A080EG
100	mit Anti-Slip-Platte With anti-slip plate	99	4500	677.0	098A100EG
120	mit Anti-Slip-Platte With anti-slip plate	119	4500	910.0	098A120EG



1